

151 m		Abstieg	15 m
166 m		Aufstieg	15 m
		Dauer	0:29 Std
		Strecke	1,8 km
		Schwierigkeit	leicht



Tourdaten

Ovenhausen Ortstour Hesse II (1,8 km)



Teilbild: Ovenhausen: Kirche St. Maria Salome - Kükenkrug - Marienkapelle - Ehrendenkmal
 Foto: Hotel Höxter Am Jakobsweg, Community
 Kartengrundlagen: outdooractive Kartografie; Deutschland: @Geobasis-DE / BKG 2018, @Geobasis-DE / LDBV 2018, Österreich: @1996-2018 here, All rights reserved., @Autonome Provinz Bozen - Südtirol - Abteilung Natur, Landschaft und Raumentwicklung, @Präzisionsdaten 4LAND, Schweiz: Geodata @swisstopo Kartengrundlagen: outdooractive Kartografie; OpenStreetMap; @OpenStreetMap (www.openstreetmap.org) Mitwirkende; CC-BY-SA (www.creativecommons.org)

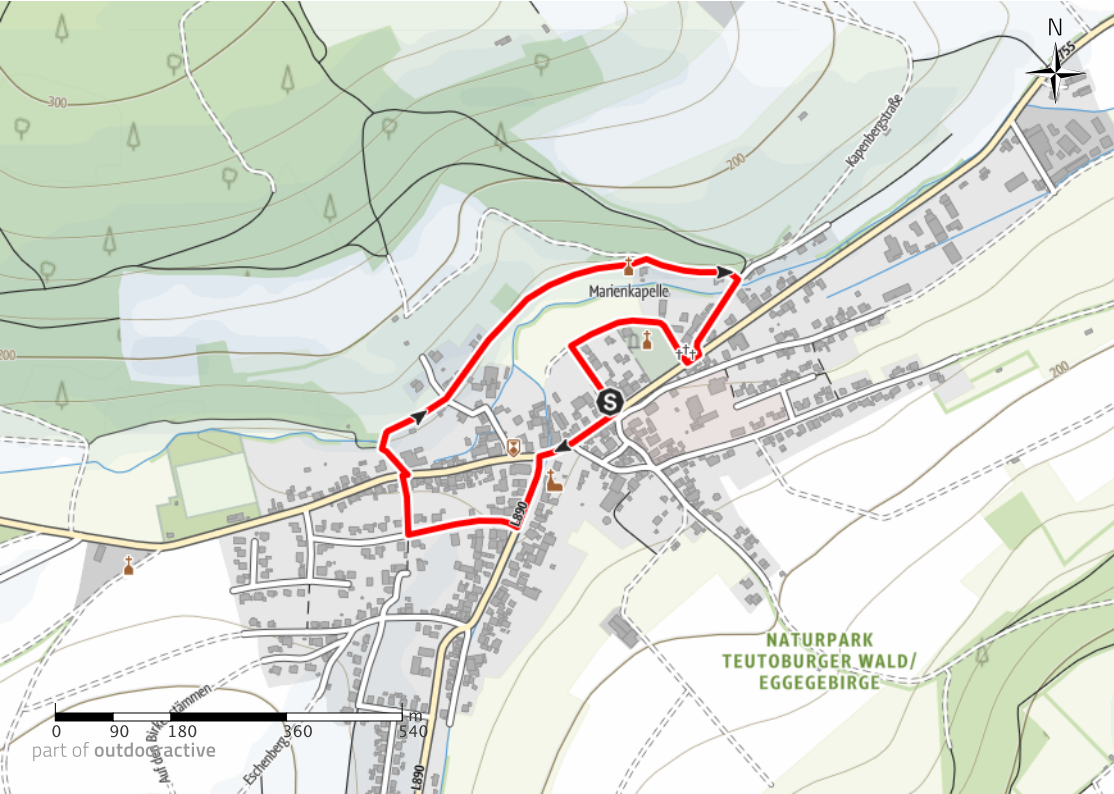
QR-Code scannen und diese Tour offline speichern, mit Freunden teilen und mehr
 ...
 Webseite
<http://www.teutonavigator.com/s/cdnbc>



Tour zum Mitnehmen für iPhone und Android

Hotel Höxter Am Jakobsweg

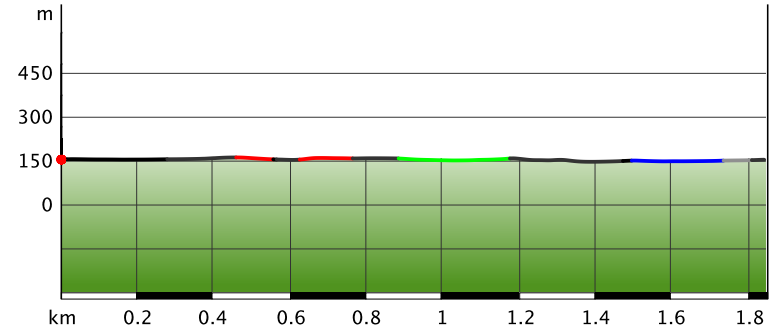
Aktualisierung: 16.12.2018



Wegart

	Asphalt	0,7km
	Schotterweg	0,2km
	Weg	0,3km
	Pfad	0,2km
	Unbekannt	0,1km
	Straße	0,3km

Höhenprofil



Ovenhausen - Kirche St. Maria Salome - Kükenkrug - Marienkapelle - Ehrendenkmal - Ovenhausen

Start der Tour

Ovenhausen Hotel Höxter Am Jakobsweg

Ende der Tour

Ovenhausen Hotel Höxter Am Jakobsweg





1



2



3



4